

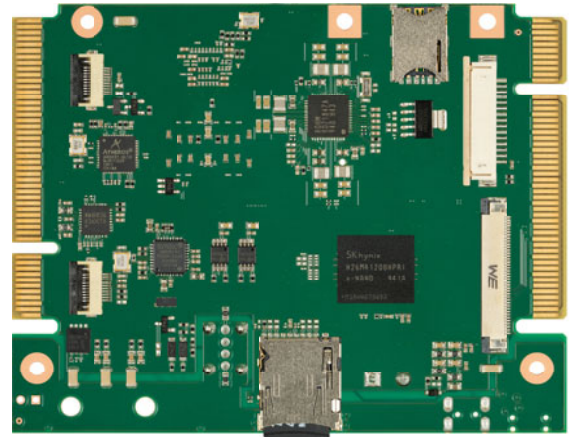
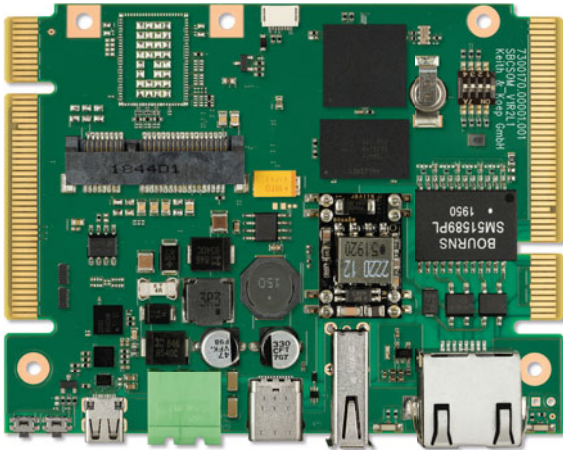
# SBCSOM

## Modularer Single Board Computer mit i.MX 8M Mini/Nano

- Der modulare Aufbau ermöglicht eine einfache Integration individueller Schnittstellen
- Eine schnelle Realisierung eines kundenspezifischen SBC kann mit geringem Designrisiko und niedrigen Entwicklungskosten umgesetzt werden.

Keith & Koep

Garz  Fricke Group



### Ausstattung

Prozessoren	Mit NXP™ i.MX 8M Mini mit Arm® Cortex A53 Quad-Core bis zu 1.8 GHz (Consumer), 1.6 GHz (Industrie), mit integriertem Cortex M4 Mit NXP™ i.MX 8M Nano mit Arm® Cortex A53 Quad-Core bis zu 1.5 GHz (Consumer), 1.4 GHz (Industrie), mit integriertem Cortex M7
Arbeitsspeicher	Mit i.MX 8M Mini: Bis 8 GByte LPDDR4-3200, 32 Bit Mit i.MX 8M Nano: Bis 4 GByte LPDDR4-3200, 16 Bit
Flashspeicher	µSD Kartensockel mit 4 Bit Busbreite oder eMMC mit 8 Bit Busbreite
Display Schnittstellen	Mini-HDMI, LVDS (KuK Modis Standard), Dual-LVDS, kapazitiver Touch
Features	USB2.0 Typ C, USB2.0 Typ A (nur mit i.MX 8M Mini), RJ45 1 Gbit Ethernet, RTC, Mini-PCIe (nur mit i.MX 8M Mini), Audio Codec, RTC
Drahtlose Kommunikation	Mit i.MX 8M Mini: Onboard WiFi-Bluetooth Module WiFi 2.4GHz/5GHz, 802.11 a/b/g/n/ac 2x2 MU-MIMO / Bluetooth 5.0 Mit i.MX 8M Nano: Kein WiFi/Bluetooth

### Erweiterungsmöglichkeiten

System-Connector 1	Stromversorgung, 2x UART oder SPI, I2C, USB, SDIO, MIPI-DSI (4ch), MIPI-CSI (4ch), PCIe, GPIO (24)
System-Connector 2	Netzteil, 2x UART, QSPI, I2C, USB, Lautsprecher, Kopfhörer, Line-In, Mikrofon, SPDIF, I2S, SIOP (Ethernet, Glasfaser), GPIO (42)
FFC-Connectors	i-MOD UART (RS232/485), i-MOD USB/I2C, KUK-Modis (LVDS/MIPI), MIPI-CSI, Kamera, Lautsprecher

### Allgemeine Angaben

System Software	Windows 10 IoT - Linux Debian, Yocto - Android
Spannungsversorgung	+12V bis +24V (industrieller Einsatz) / POE (Power Over Ethernet) optional
Betriebstemperatur	-40°C bis 85°C (Industrie), -25°C bis 85°C (Extended Consumer), 0 bis 70°C (Consumer)
Abmessungen	95 x 73 x 20 mm (B x H x T)
Umweltstandards	RoHS, REACH, WEEE
Verfügbarkeit	10 Jahre Form, Funktion*
Artikelnummer	



\*Beginn Produkt-Lebenszyklus Rev.2102  
Technische Änderungen und Irrtümer vorbehalten

www.keith-koep.com

Keith & Koep GmbH  
Uellendahler Str. 199  
42109 Wuppertal  
Tel +49 (202) 25253 0  
Fax +49 (202) 25253 33